

GSD AVENIR 30

OPC Actions de l'Union Européenne

Mars 2026 (au 30 avril)

ISIN: FR0014003RW6

Caractéristiques

Valeur liquidative **78,13 €**
Fonds Actions de l'Union Européenne au 30/04/2026

Univers de référence

Actions de toutes capitalisations boursières, l'allocation dépend de la sélection par le gérant des méga-tendances.

Stratégie d'investissement

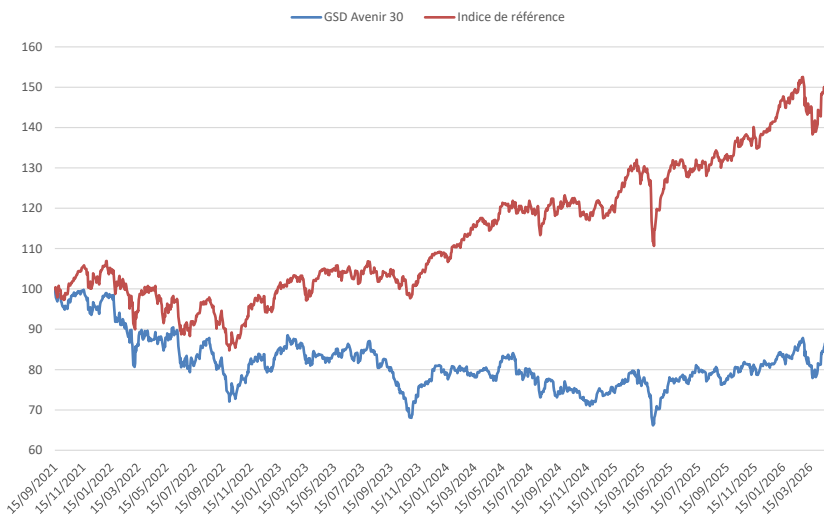
GSD Avenir 30 est un fonds actions de l'Union Européenne recherchant une performance nette de frais supérieure à l'évolution des marchés actions européens, en investissant dans des "méga-tendances".

Performances

	2026*	2025	2024	2023	2022
GSD AVENIR 30	6,73%	11,10%	-8,49%	1,90%	-18,93%
STOXX EUROPE 600 NR	4,31%	19,80%	5,37%	15,80%	-10,64%
Rang Quartile **	1	3	4	4	4

* Performance à la date du reporting / ** Données Quantalys et Morningstar

Performance moyenne annualisée de GSD Avenir 30 depuis le 15/09/21: -2,66%



Caractéristiques

• Forme juridique	Fonds Commun de Placement
• Classification	OPCVM Actions Europe
• Secteur	Aucune contrainte
• Code Isin	FR0014003RW6
• Devise	Euro
• Indicateur de référence	STOXX EUROPE 600 (NR)*
• Société de gestion	GSD Gestion
• Agrément AMF (société de gestion)	AMF GP 92-18
• Date de création	15/09/2021
• Valeur initiale	100
• Dépositaire	Oddo BHF
• Audit	PwC
• Valorisateur	EFA
• Gérant	Thierry Gautier
• Valorisation	Quotidienne
• Réception des ordres	avant 10h
• Souscription minimale	1 part
• Droits d'entrée	2% maximum
• Droits de sortie	Néant
• Frais de gestion	4% TTC
• Actif net	1,1 M€
• Valeur liquidative	78,13 €
• Plus haut 1 an	88,02 €
• Plus bas 1 an	73,88 €
• Horizon conseillé	supérieur à 5 ans

Contacts GSD Gestion

• thierry.gautier@gsdgestion.fr Tél : (33) 1 42 60 93 80

Commentaire de gestion

Contexte de marché

L'indice STOXX Europe 600 a progressé de 4,83% en avril, contre 5,38% pour l'indice dividendes réinvestis. Parmi les plus fortes hausses, on retrouve STMicroelectronics (+60,82%), Nokia (+56,05%) et Infineon (+50,34%). À l'inverse, les moins bonnes performances concernent Alstom (-29,6%), bioMérieux (-21,9%) et CSG (-21,1%). Sur le mois, les valeurs dites de « croissance » ont surperformé les valeurs dites de « value ». Ainsi, l'indice « STOXX Europe Growth » a enregistré une hausse de 6,11% sur la période, tandis que l'indice « STOXX Europe Value » progressait de 3,64% sur le même intervalle.

Macroéconomie

Le mois d'avril 2026 a été marqué par une stabilisation progressive des marchés financiers, dans un contexte toujours dominé par les répercussions du conflit en Iran, des tensions inflationnistes persistantes et une saison de résultats du premier trimestre globalement solide.

En zone euro, l'inflation a légèrement reculé à 2,5% en glissement annuel, portée par la flambée des prix de l'énergie liée au blocage partiel du détroit d'Ormuz, tandis que l'inflation sous-jacente se maintient à 2,3%, sans second tour inflationniste avéré à ce stade. La BCE a confirmé son statu quo à 2,15%, les marchés n'anticipant désormais plus aucun assouplissement monétaire pour 2026. La Fed a adopté la même posture face à un PCE core à 3,1%, supérieur à sa cible. Sur le plan géopolitique, mi-avril, de brefs espoirs de désescalade en Iran ont permis un rebond technique des indices européens. Toutefois, le conflit a perduré, maintenant une prime de risque sur l'ensemble des actifs et favorisant les secteurs de la défense et de l'énergie, au détriment des valeurs de croissance, hors mégatendance « intelligence artificielle ».

Les taux souverains se sont partiellement détendus par rapport aux pics de mars : le Bund 10 ans s'est établi à 3,03% et l'OAT 10 ans à 3,68%. Du côté des actions, les indices ont enregistré un rebond technique : le CAC NR progresse de +4,29%, l'EuroStoxx 50 NR de +6,22% et le Stoxx 600 NR de +5,38%, avec une nette surperformance du style growth (+6,11%), porté par le secteur des semi-conducteurs avec en tête STMicroelectronics et Infineon, sur le value (+3,64%). Sur le marché du crédit, les spreads Xover se sont sensiblement resserrés, de 353 à 293 pb, et le High Yield affiche +1,81% sur le mois. Enfin, la saison des résultats T1 a rassuré : 88% des sociétés du S&P 500 ont battu le consensus, en Europe Sanofi a publié une croissance de chiffre d'affaires de +13,6% portée par Dupixent, et STMicroelectronics a bondi de plus de 16% après des résultats supérieurs aux attentes. Cependant une déception subsiste avec le secteur du luxe, notamment la mode et maroquinerie, qui peinent à se relancer dans un contexte macroéconomique difficile.

La gestion

Sur la période du 27 mars au 30 avril, GSD Avenir 30 a progressé de 12,66%, tandis que son indice de référence, le Stoxx Europe 600 NR, enregistrait une hausse de 6,84%.

Au cours de cette période, nous avons réduit nos expositions à Vallourec et STMicroelectronics, deux sociétés qui ont fortement progressé depuis le début de l'année. Nous restons cependant positifs sur ces deux sociétés.

* L'indice Stoxx Europe 600 NR (dividendes réinvestis) regroupe les 600 principales capitalisations européennes.

Le présent document est un document à caractère non promotionnel émis par GSD GESTION. Il a été établi uniquement dans un but d'information et ne constitue ni une offre ni une recommandation personnalisée, ni une sollicitation en vue de la souscription aux parts du FCP.

Les informations contenues dans ce document reposent sur des sources considérées comme fiables et des analyses précises à sa date de parution ; elles n'ont pas été certifiées par le Commissaire aux Comptes du FCP ; elles sont donc susceptibles d'être modifiées. Du fait de leur simplification, ces informations sont inévitablement partielles ou incomplètes et, dès lors, ne peuvent pas avoir de valeur contractuelle.

Le document d'information clé pour l'investisseur (DICI) du FCP est remis au souscripteur préalablement à la souscription. La description détaillée des risques propres au FCP se trouve dans le prospectus du FCP. Le prospectus du FCP est à votre disposition sur simple demande auprès de GSD GESTION. Les performances passées ne préjugent en rien les résultats futurs, elles ne sont pas non plus des garanties sur les rendements à venir. Le FCP est investi sur des marchés d'actions et éventuellement de produits de taux ; sa valeur liquidative dépend de la valorisation des titres détenus en portefeuille et peut de ce fait être soumise à des fluctuations importantes à la hausse comme à la baisse.

GSD Avenir 30

OPC Actions de l'Union Européenne

Mars 2026 (au 30 avril)

ISIN: FR0014003RW6

Performances mensuelles

GSD Monde	JAN	FEV	MAR	AVR	MAI	JUI	JUIL	AOUT	SEP	OCT	NOV	DEC
2026	0,42%	6,06%	-11,05%	12,66%								
2025	4,38%	1,15%	-4,64%	0,17%	3,18%	2,54%	-2,65%	1,31%	3,26%	0,61%	0,22%	1,40%
2024	-1,74%	-0,65%	0,73%	-1,17%	5,23%	-6,64%	-3,32%	3,39%	-0,44%	-5,31%	-3,14%	2,63%
2023	11,18%	-2,10%	-2,38%	-2,01%	2,41%	-1,05%	3,56%	-5,04%	-6,88%	-11,15%	12,73%	5,28%

STOXX EUROPE 600 (JAN	FEV	MAR	AVR	MAI	JUI	JUIL	AOUT	SEP	OCT	NOV	DEC
2026	3,22%	3,86%	-8,92%	6,84%								
2025	6,35%	3,41%	-2,37%	-0,46%	3,03%	-1,22%	-0,94%	2,89%	3,78%	0,33%	0,95%	2,80%
2024	1,09%	2,97%	3,41%	-0,77%	3,11%	-1,16%	-2,56%	5,68%	0,65%	-4,21%	-1,31%	-0,34%
2023	8,52%	0,95%	-1,05%	2,45%	-0,25%	0,08%	2,02%	-2,44%	-1,65%	-4,54%	8,72%	2,82%

* à partir du 15/09/2021

Performances glissantes

Dep. 15/09/2021

1 an	19,14%
3 ans	6,19%

Dep. 15/09/2021

1 an	18,95%
3 ans	41,77%

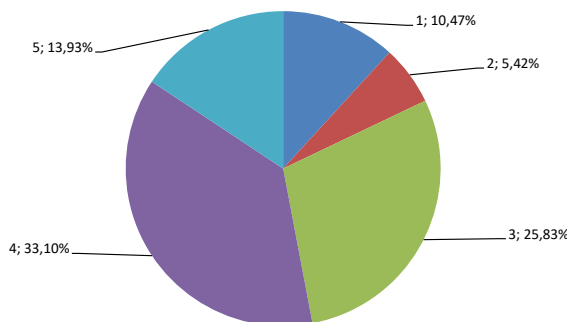
Répartition géographique

France	56,23%
Allemagne	14,33%
Bénélux	14,37%
Reste Europe	9,01%
Amerique du Nord	0,00%
Liquidité	6,06%

Profil du portefeuille

Nombre de lignes:	35
PER estimé:	15,69
Rendement moyen:	2,6%
Croissance des résultats :	15,62%
Exposition actions nette :	93,9%

Répartition sectorielle - méga-tendances



Répartition par capitalisation des sociétés

> 5 Mds €	63,2%
Entre 2 et 5 Mds €	11,8%
Entre 0,5 et 2 Mds €	15,6%
< 0,5 Mds €	3,3%

Principales positions

Société	Pourcentage	Secteur	Pays
Mersen SA	5,44%	Producer Manufacturing	France
EDP S.A.	4,54%	Utilities	Portugal
STMicroelectronics NV	4,46%	Electronic Technology	Netherlands
Infineon Technologies AG	4,39%	Electronic Technology	Germany
Veolia Environnement SA	4,38%	Utilities	France
Nexans SA	4,24%	Producer Manufacturing	France
Air Liquide SA	4,07%	Process Industries	France
Euronext NV	4,04%	Finance	Netherlands
Bastide Le Confort Medical SA	3,34%	Health Services	France
Stora Enso Oyj Class R	3,33%	Process Industries	Finland
∑ des 10 premières lignes	42,24%		

Principaux mouvements

Achats / Renforcements	Ventes / Allègements
	Vallourec
	STMicroelectronics

Principales contributions en %

STMicroelectronics	2,84%	Alstom	-0,53%
Mersen	2,44%	Deutsche Telekom	-0,24%
Infineon	2,32%	Stora Enso	-0,16%

Ratios de risque

Volatilité 1 an	14,95%
Ratio Sharpe 1 an	-0,55
Bêta 1 an	1,20

Echelle de risque

Faible	1	2	3	4	5	6	7	Elevé

La volatilité traduit l'amplitude de variation du fonds. Une volatilité élevée signifie que le cours du fonds varie de façon importante, et donc que le risque associé à la valeur est grand.

Le ratio de Sharpe est un indicateur de la surperformance du fonds par rapport à un taux sans risque, compte tenu du risque pris (volatilité). Plus le ratio est élevé plus le portefeuille est performant.

Le coefficient Bêta mesure la sensibilité du fonds par rapport à son indice de référence. Un bêta supérieur à 1 indique que le fonds amplifie les évolutions de son marché de référence à la hausse comme à la baisse. Au contraire, un bêta inférieur à 1 signifie que le fonds a plutôt tendance à moins réagir que son marché de référence.

Le PER (ratio cours sur bénéfices) se calcule en divisant la capitalisation boursière par le résultat net

Le rendement moyen correspond au dividende payé par la société rapporté au cours de l'action

Le Price to Book (ratio cours sur actif net) s'obtient en divisant la capitalisation boursière d'une société par sa valeur nette comptable.

* L'indice STOXX EUROPE 600 NR (dividendes réinvestis) regroupe les 600 principales capitalisations européennes.

Le présent document est un document à caractère non promotionnel émis par GSD GESTION. Il a été établi uniquement dans un but d'information et ne constitue ni une offre ni une recommandation personnalisée, ni une sollicitation en vue de la souscription aux parts du FCP.

Les informations contenues dans ce document reposent sur des sources considérées comme fiables et des analyses précises à sa date de parution ; elles n'ont pas été certifiées par le Commissaire aux Comptes du FCP ; elles sont donc susceptibles d'être modifiées. Du fait de leur simplification, ces informations sont inévitablement partielles ou incomplètes et, dès lors, ne peuvent pas avoir de valeur contractuelle.

Le document d'information clé pour l'investisseur (DICI) du FCP est remis au souscripteur préalablement à la souscription. La description détaillée des risques propres au FCP se trouve dans le prospectus du FCP. Le prospectus du FCP est à votre disposition sur simple demande auprès de GSD GESTION. Les performances passées ne préjugent en rien les résultats futurs, elles ne sont pas non plus des garanties sur les rendements à venir. Le FCP est investi sur des marchés d'actions et éventuellement de produits de taux ; sa valeur liquidative dépend de la valorisation des titres détenus en portefeuille et peut de ce fait être soumise à des fluctuations importantes à la hausse comme à la baisse.